

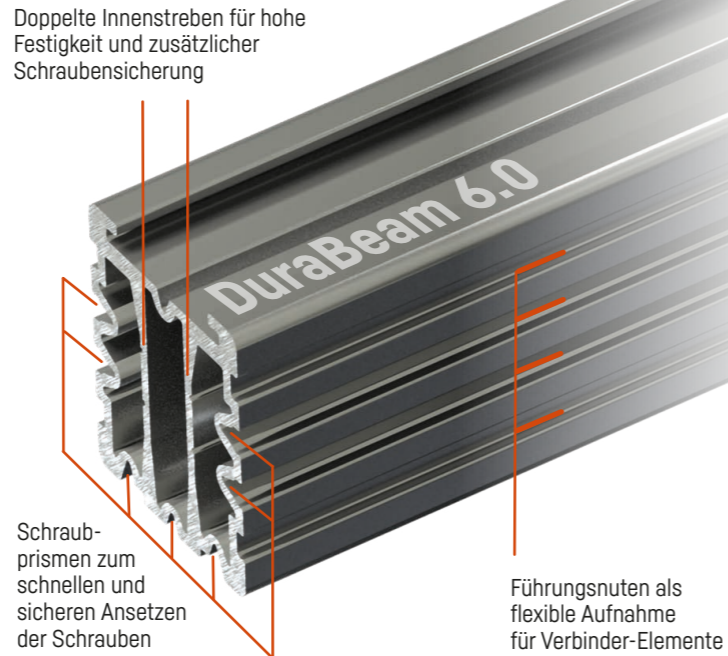


Alle DuraLink-Systemartikel
jetzt als 3D-Konstruktions-
Daten ONLINE VERFÜGBAR!

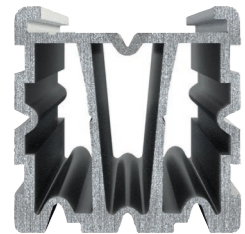
UNSICHTBAR
UNKOMPLIZIERT
UNVERKENNBAR
UNIVERSELL

Die DuraBeam Unterkonstruktions-profile:

Aluminiumprofile für universelle Anwendungen im Terrassenbau. Ein hochfestes Aluminium-Unterkonstruktionssystem, stabil, langlebig, universell. Vielseitige Kombinierbarkeit der einzelnen Profilreihen - ausgenommen **DuraBeam 4.0 MINI!**



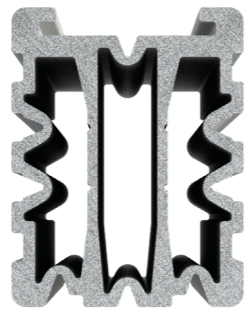
Die Profilreihen



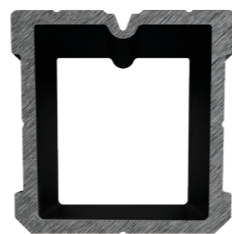
DuraBeam 3.0



DuraBeam 4.0 MINI



DuraBeam 6.0



DuraBeam 7.0

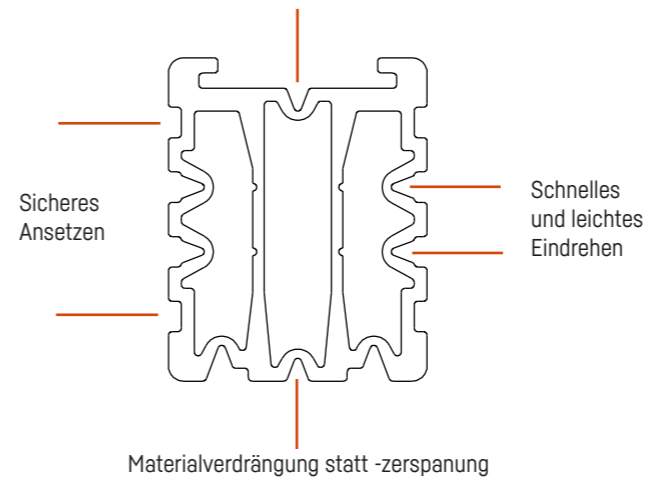
Gefach-Abstand	350 mm	400 mm	500 mm
Profilreihen	DuraBeam 6.0 DuraBeam 7.0 DuraBeam 3.0	DuraBeam 6.0 DuraBeam 7.0 DuraBeam 3.0	DuraBeam 6.0 DuraBeam 7.0 DuraBeam 3.0
Belastung m ² 300 kg	max. 110 cm max. 100 cm	max. 100 cm max. 90 cm	max. 90 cm max. 80 cm
Belastung m ² 500 kg	max. 90 cm max. 70 cm	max. 80 cm max. 60 cm	max. 80 cm max. 50 cm

Abstand **DuraLift 2.0** (wechselseitig versetzt angebracht)

DuraBeam 4.0 MINI nur bei vollflächiger Bodenauflage einsetzbar!

■ REIF DuraBeam - das Schraubprisma

Einschrauben ohne vorbohren - keine Bohrspitze notwendig!

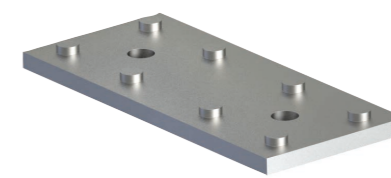


Schrauben an allen 4 Seiten ansetzen

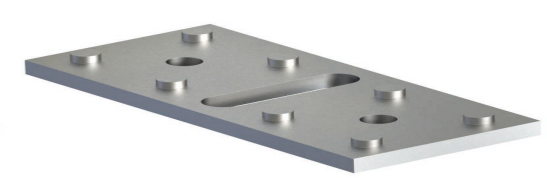
■ REIF DuraFix - das verbindende Element der gesamten Unterkonstruktion



DuraFix Z 90 Winkelverbinder



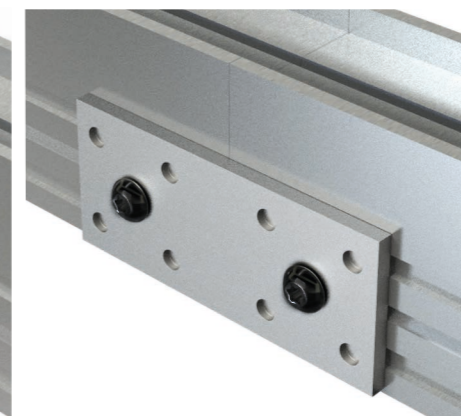
DuraFix Z 180 Längsverbinder



DuraFix Z Vario Verbinder



Exakte 90° Winkelverschraubung



Flachverbinder zur Verlängerung von Profilen



Varioverbindung zur Anpassung der Unterkonstruktion an beliebig verlaufende Winkel

DuraLink Alu-Profilsystem

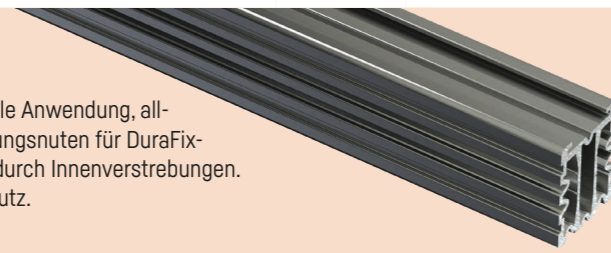
DuraBeam 6.0

Spezial-Aluminiumprofil für universelle Anwendung, allseitig mit Schraubprismen und Führungsnuten für DuraFix-Verbinder versehen. Hohe Stabilität durch Innenverstrebungen. Zusätzlicher konstruktiver Nässeschutz.

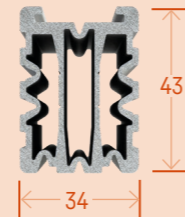
Alu-Profil Basisschiene

Länge: in 4.000 mm und 6.000 mm lieferbar.
Lieferung erfolgt nur in kpl. Bunden á 80 St. Weitere Längen auf Anfrage.

[Art.-Nr. 620 6040] 4.000 mm = 320 lfm/Bund
[Art.-Nr. 620 6060] 6.000 mm = 480 lfm/Bund



Format: 34 x 43 mm



VE = 80 St. [Art.-Nr. 620 6040] 4.000 mm
VE = 80 St. [Art.-Nr. 620 6060] 6.000 mm

PG I
PG I

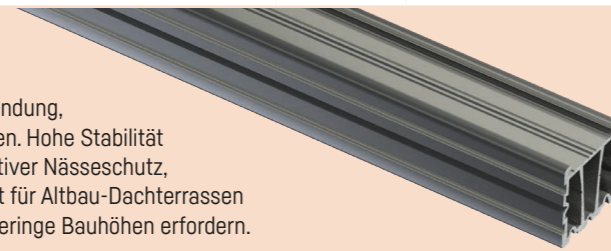
DuraBeam 3.0

Aluminiumprofil für universelle Anwendung, allseitig mit Schraubprismen versehen. Hohe Stabilität durch Innenverstrebungen, konstruktiver Nässeschutz, jedoch durch kompakten Querschnitt für Altbau-Dachterrassen und ähnliche Objekte geeignet, die geringe Bauhöhen erfordern.

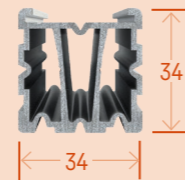
Alu-Profil Basisschiene

Länge: in 4.000 mm und 6.000 mm lieferbar.
Lieferung erfolgt nur in kpl. Bunden á 112 St. Weitere Längen auf Anfrage.

[Art.-Nr. 620 3040] 4.000 mm = 448 lfm/Bund
[Art.-Nr. 620 3060] 6.000 mm = 672 lfm/Bund



Format: 34 x 34 mm



VE = 112 St. [Art.-Nr. 620 3040] 4.000 mm
VE = 112 St. [Art.-Nr. 620 3060] 6.000 mm

PG I
PG I

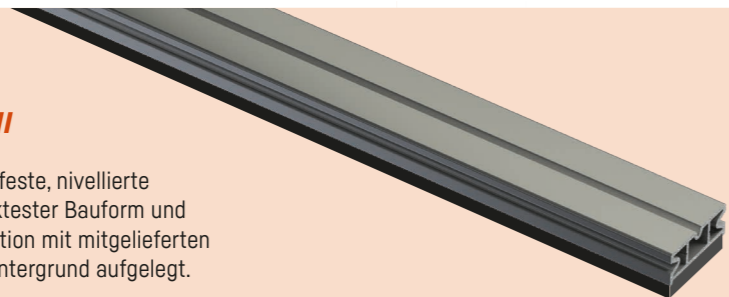
DuraBeam 4.0 MINI

ist ein Spezialprofil für feste, nivellierte Untergründe in kompaktester Bauform und wird direkt (in Kombination mit mitgelieferten Gummipads) auf den Untergrund aufgelegt.

Alu-Profil Basisschiene

Länge: nur in 3.000 mm lieferbar.

Format: 34 x 17 mm inkl. DuraPad



[Art.-Nr. 620 4030] 3.000 mm = 240 lfm/Bund

VE = 80 St. [Art.-Nr. 620 4030]

PG I

DuraLink Alu-Profilsystem

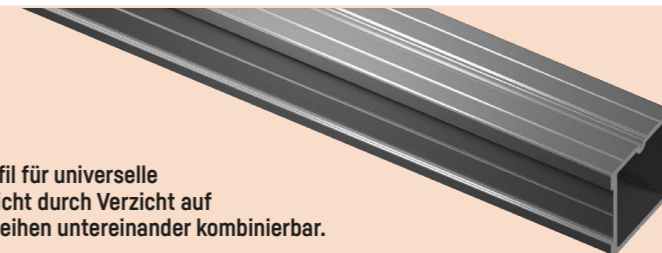
DuraBeam 7.0

Preisgünstiges Aluminiumprofil für universelle Anwendungen, geringes Gewicht durch Verzicht auf Innenverstrebungen, ... Profilreihen untereinander kombinierbar.

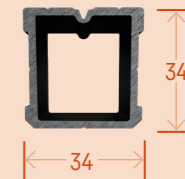
Alu-Profil Basisschiene

Länge: nur in 4.000 mm lieferbar.
Lieferung erfolgt nur in kpl. Bunden á 112 St.

[Art.-Nr. 620 7040] 4.000 mm = 448 lfm/Bund



Format: 34 x 34 mm



VE = 112 St. [Art.-Nr. 620 7040]

PG I

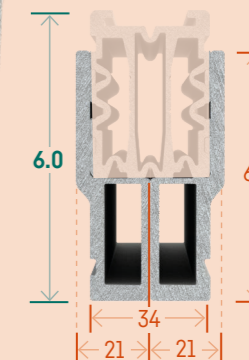
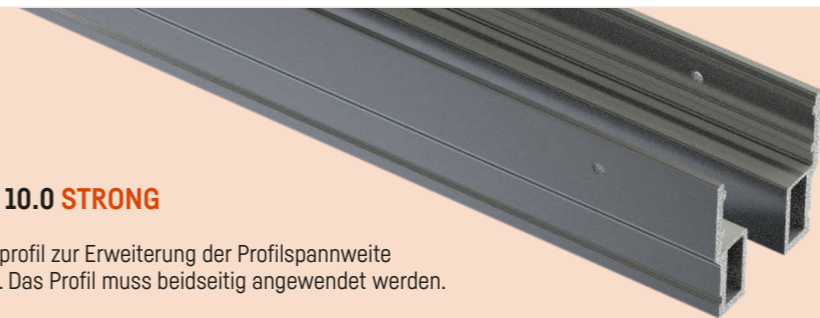
DuraBeam 10.0 STRONG

Verstärkungsprofil zur Erweiterung der Profilsparnweite bis 2000 mm. Das Profil muss beidseitig angewendet werden.

Aufbauhöhe mit DuraBeam 6.0: 74 mm



Format: 21 x 63 mm



[Art.-Nr. 620 10030] 3.000 mm = 240 lfm/Bund

VE = 80 St. [Art.-Nr. 620 10030]

PG I



MINI

Die ultrakompakte und individuelle Terrassen-Unterkonstruktion für feste, nivellierte Untergründe - speziell bei Bestandsbauten!

DURALINK MINI



**DuraBeam 4.0
MINI**

**DuraBeam 6.0
DuraLift + 5mm Pad**

Hinweis: Zur oberseitig bündigen Längsverbindung von **DuraBeam Profil 4.0 MINI** und **DuraBeam 3.0** bzw. **DuraBeam 6.0** stehen die **DuraFix Verbinder Z 17/34** zur Verfügung! Weitere Infos auf Seite 26

DURALINK MINI

REIF ■ DuraLink® **MINI**

1 DuraBeam 4.0 MINI,
Spezial-Aluminiumprofil für die Anwendung bei extrem niedrigen Aufbauten zur flächigen Auflage. Die Profile sind bereits mit 9 Stück der Pads 210 x 30 x 5 mm beklebt.

VE = 80 St. (Art.-Nr. 620 4030)

PG I

2 DuraFix Z 90 MINI
Winkelverbinder 90° mit g gleichen Schenkeln zur passgenauen Verbindung der DuraBeam 4.0 mini Profile beim Rahmenbau

VE = 40 St. (Art.-Nr. 375 3040 mi)

PG II

3 DuraFix Z 180 MINI
Längsverbinder 180° zur einfachen und passgenauen Stoßverbindung der DuraBeam 4.0 mini Profile. Die Längsverbinder können ebenfalls als winkelvariabler Verbinder eingesetzt werden.

VE = 40 St. (Art.-Nr. 375 5040 mi)

PG II

4 DuraPad MINI
210 x 30 x 5 mm, aus Gummigranulat, selbstklebend, passend für DuraBeam 4.0 mini Profile

VE = 24 St. (Art.-Nr. 621 4024)

PG V

Randclip Z 1 08/08 MINI
Randklammer für Dielen mit 8mm Eingriffstiefe und 8mm Nutwangenhöhe, passend für DuraBeam 4.0 mini Profile. Ausführung inkl. verzinkten Schrauben

VE = 30 St. (Art.-Nr. 375 24030mi)

PG III

6 Klammer Z 2 6/6 MINI
Bohlenklammer für WPC- und Bambusdielen, 6,5 mm Fugenbreite, verzinkte Ausführung inkl. verzinkten Schrauben und SIT®20 x 40 Bit, passend für DuraBeam 4.0 mini Profile

VE = 50 St. (Art.-Nr. 375 19050mi)
VE = 175 St. (Art.-Nr. 375 19175mi)

PG III

Klammer Z 2 6/9,5 MINI
Bohlenklammer für Holzdielen, 6,5 mm Fugenbreite, verzinkte Ausführung inkl. verzinkten Schrauben und SIT®20 x 40 Bit, passend für DuraBeam 4.0 mini Profile

VE = 50 St. (Art.-Nr. 375 21050mi)
VE = 175 St. (Art.-Nr. 375 21175mi)

PG III

8 Flachkopf-Schraube 4,8 x 24 mm MINI,
Flachkopf-Schraube 4,8 x 24 mm, Stahl gehärtet, Antrieb SIT®20, Ersatzschrauben für DuraClip Z1 und Z2 mini, inkl. Bit SIT®20

VE = 100 St. (Art.-Nr. 620 199 200 mi)

PG V

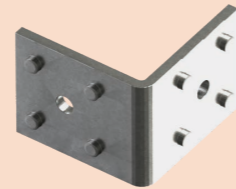
UNSICHTBAR UNKOMPLIZIERT UNERREICHT KOMPAKT

DuraLink Verbindungsteile und Zubehör

Verbinder DuraFix

Verzinkte Ausführung inkl. verzinkten Schrauben

Verzinkte und V2A-Ausführung unterscheiden sich nur in der Materialbeschaffenheit
- sämtliche Maße der jeweiligen Artikel sind identisch! **Lieferzeit für V2A-Teile auf Anfrage.**



Winkelverbinder 90° mit gleichlangen Schenkeln zur exakten 90° Verbindung von DuraBeam Profilen

Verwendungszweck:

- Rahmenbau
- Auflager für Balastelemente bzw. Versteifung bei Aufbau in 3. Dimension

DuraFix Z 90 Winkelverbinder

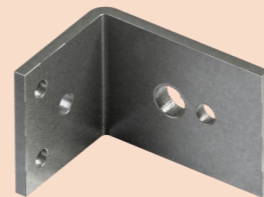
VE = 40 St. [Art.-Nr. 375 3040]

PG II

Winkelverbinder 90°, mit kurzem und langem Schenkel, Noppen nur am kurzen Schenkel

Verwendungszweck:

- Verschraubung von Kreuzverbund und von Dielen von unten
- Für Verblendungen aus Dielen
- Fixierung von DuraBeam Profilen auf dem Untergrund
- Bündiger Abschluss mit der Unterkante aller DuraBeam Profile auf der noppenfreien Seite
- Zusätzlich schließt die noppenfreie Seite des Z90+ mit der Oberkante der DuraBeam Profile 34 x 34 und 34 x 43 mm bündig ab



DuraFix Z 90+ Winkelverbinder

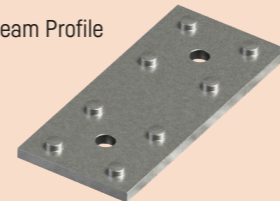
VE = 40 St. [Art.-Nr. 375 30409]

PG II

Längsverbinder 180°, 69,5 mm lang, zur exakten Stoßverbindung (Verlängerung) sämtlicher DuraBeam Profile

Verwendungszweck:

- Stoßverbindung oder Aufdoppelung von 2 DuraBeam Profilen der Reihen
DuraBeam 3.0; 6.0 und 7.0
- Zur Aussteifung bei Verbindungen im Aufbau von 3. Dimension



DuraFix Z 180 Längsverbinder

VE = 40 St. [Art.-Nr. 375 5040]

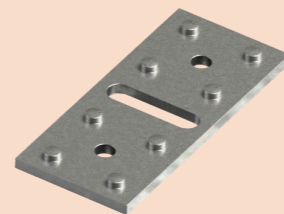
PG II

Winkelvariabler Verbinder zur passgenauen Verbindung sämtlicher DuraBeam Profile und Anpassung an beliebig verlaufende Winkel. Der erforderliche Winkel ist einfach auf der Baustelle ohne Einsatz von Zusatzwerkzeugen händisch herzustellen

Verwendungszweck:

- Variabler Winkelverbinder bei abgewinkelter Aluminium UK

DuraFix Z Vario Verbinder für variable Winkel



VE = 40 St. [Art.-Nr. 375 9040]

PG II

MINI Produktbeschreibung, Artikelnummer und UVP für
DuraFix Z 90 MINI und DuraFix Z 180 MINI finden sie auf Seite 7

NEU!

V2A Ausführung inkl. verzinkter Schrauben



DuraFix A 90 Winkelverbinder

VE = 40 St. [Art.-Nr. 375 23040]

PG II

V2A Ausführung inkl. V2A Bohrschrauben



DuraFix A 90 Winkelverbinder

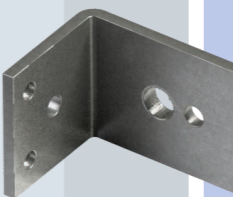
VE = 40 St. [Art.-Nr. 375 223040]

PG II

DuraFix A 90+ Winkelverbinder

VE = 40 St. [Art.-Nr. 375 230409]

PG II



DuraFix A 90+ Winkelverbinder

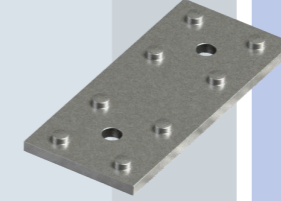
VE = 40 St. [Art.-Nr. 375 223409]

PG II

DuraFix A 180 Längsverbinder

VE = 40 St. [Art.-Nr. 375 25040]

PG II



DuraFix A 180 Längsverbinder

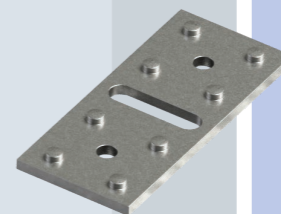
VE = 40 St. [Art.-Nr. 375 225040]

PG II

DuraFix A Vario Verbinder für variable Winkel

VE = 40 St. [Art.-Nr. 375 29040]

PG II



DuraFix A Vario Verbinder für variable Winkel

VE = 40 St. [Art.-Nr. 375 229040]

PG II

REIF DuraClip

Befestigungsklammern aus Metall, schwarz, zur unsichtbaren Befestigung von genuteten Dielen, zur Herstellung eines Terrassenbelages mit einem fixen Fugenabstand von 6,5 mm; die Befestigung der Klammer erfolgt durch die Verschraubung in der Fuge, gleichzeitig werden die DuraBeam Profile von den schwarzen Klammern abgedeckt und vor Verschmutzung geschützt. Passende Randklammern runden das System ab.

Verwendung:

- Höhenvariable Befestigung von genuteten Dielen auf DuraBeam Aluminium Profil.
- Die Befestigungsklammer ist durch ein Federelement an den Stegen bei der Montage selbstklemmend. Dadurch wird eine optimale Lage der Klammer bei der Montage erreicht.

DuraLink Verbindungsteile und Zubehör

Bohlen- und Randklammern DuraClip

Verzinkte Ausführung inkl. verzinkten Schrauben

Verzinkte und V2A-Ausführung unterscheiden sich nur in der Materialbeschaffenheit - sämtliche Maße der jeweiligen Artikel sind identisch!



Randklammer für Dielen mit 6 mm Eingriffstiefe und 7 mm Nutwangenhöhe, passend für DuraBeam 3.0, 6.0 und 7.0, verzinkte Ausführung inkl. verzinkten Schrauben

DuraClip Z1 06/07 Randklammer



VE = 30 St. [Art.-Nr. 375 23030]

PG III

Randklammer für Dielen mit 8 mm Eingriffstiefe und 8 mm Nutwangenhöhe, passend für DuraBeam 3.0, 6.0 und 7.0, verzinkte Ausführung inkl. verzinkten Schrauben

DuraClip Z1 08/08 Randklammer



VE = 30 St. [Art.-Nr. 375 24030]

PG III

Randklammer für Dielen mit 9 mm Eingriffstiefe und 10 mm Nutwangenhöhe, passend für DuraBeam 3.0, 6.0 und 7.0, verzinkte Ausführung inkl. verzinkten Schrauben

DuraClip Z1 09/10 Randklammer



VE = 30 St. [Art.-Nr. 375 25030]

PG III

Bohlenklammer für WPC- und Bambusdielen, 6,5 mm Fugenbreite, Eingriffstiefe 6 mm, verzinkte Ausführung inkl. verzinkten Schrauben, inkl. Bit SIT 20x40

DuraClip Z2 6/6 Bohlenklammer



VE = 50 St. [Art.-Nr. 375 19050]

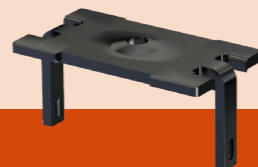
VE = 175 St. [Art.-Nr. 375 19175]

PG III

PG III

Bohlenklammer für Holzdielen, 6,5 mm Fugenbreite, Eingriffstiefe 9,5 mm, verzinkte Ausführung inkl. verzinkten Schrauben, inkl. Bit SIT20x40

DuraClip Z2 6/9,5 Bohlenklammer

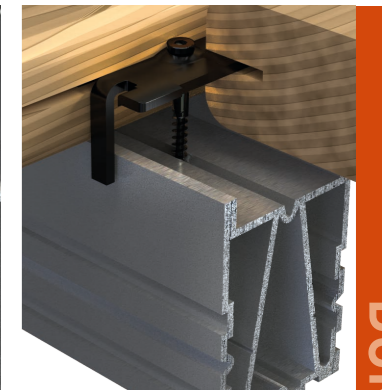
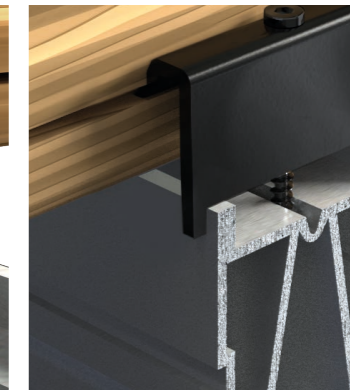


VE = 50 St. [Art.-Nr. 375 21050]

VE = 175 St. [Art.-Nr. 375 21175]

PG III

PG III



DuraLink Verbindungsteile und Zubehör

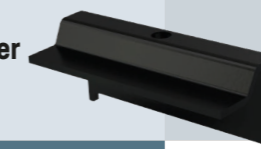
Bohlen- und Randklammern DuraClip

V2A Ausführung inkl. verzinkter Schrauben



DuraClip A1 06/07 Randklammer

Lieferzeit auf Anfrage



VE = 30 St. [Art.-Nr. 375 213030]

PG III

Dura Clip A1 08/08 Randklammer

VE = 30 St. [Art.-Nr. 375 214030]

PG III

DuraClip A1 09/10 Randklammer

VE = 30 St. [Art.-Nr. 375 215030]

PG III

DuraClip A2 6/6 Bohlenklammer

Lieferzeit auf Anfrage



VE = 50 St. [Art.-Nr. 375 29050]

VE = 175 St. [Art.-Nr. 375 29175]

PG III

PG III

DuraClip A2 6/9,5 Bohlenklammer

VE = 50 St. [Art.-Nr. 375 22050]

VE = 175 St. [Art.-Nr. 375 22175]

PG III

PG III

DuraLink Verbindungsteile und Zubehör

Bohlen- und Randklammern DuraClip

V2A Ausführung inkl. V2A Bohrschrauben



DuraClip A1 06/07 Randklammer

Lieferzeit auf Anfrage

VE = 30 St. [Art.-Nr. 375 223030]

PG III

Dura Clip A1 08/08 Randklammer

VE = 30 St. [Art.-Nr. 375 224030]

PG III

DuraClip A1 09/10 Randklammer

VE = 30 St. [Art.-Nr. 375 225030]

PG III

DuraClip A2 6/6 Bohlenklammer

Lieferzeit auf Anfrage

VE = 50 St. [Art.-Nr. 375 229050]

VE = 175 St. [Art.-Nr. 375 229175]

PG III

PG III

DuraClip A2 6/9,5 Bohlenklammer

VE = 50 St. [Art.-Nr. 375 222050]

VE = 175 St. [Art.-Nr. 375 222175]

PG III

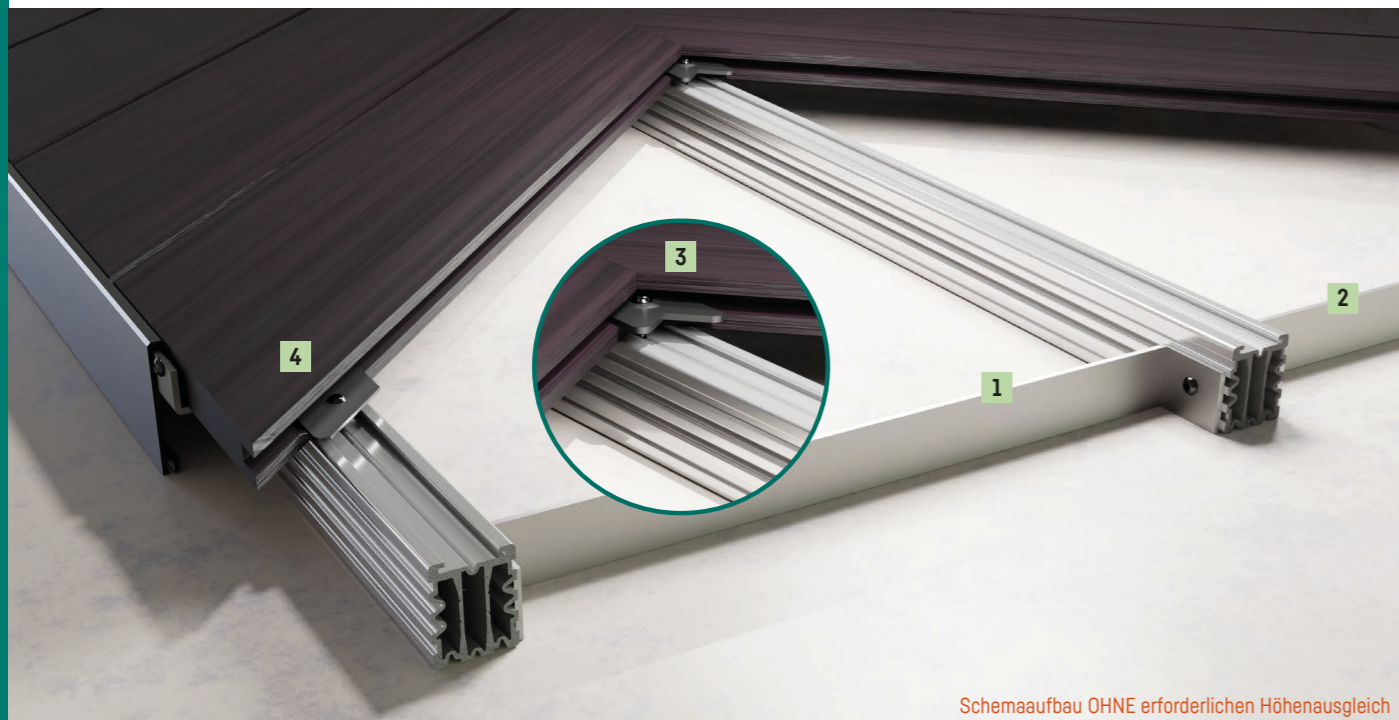
PG III

NEU!

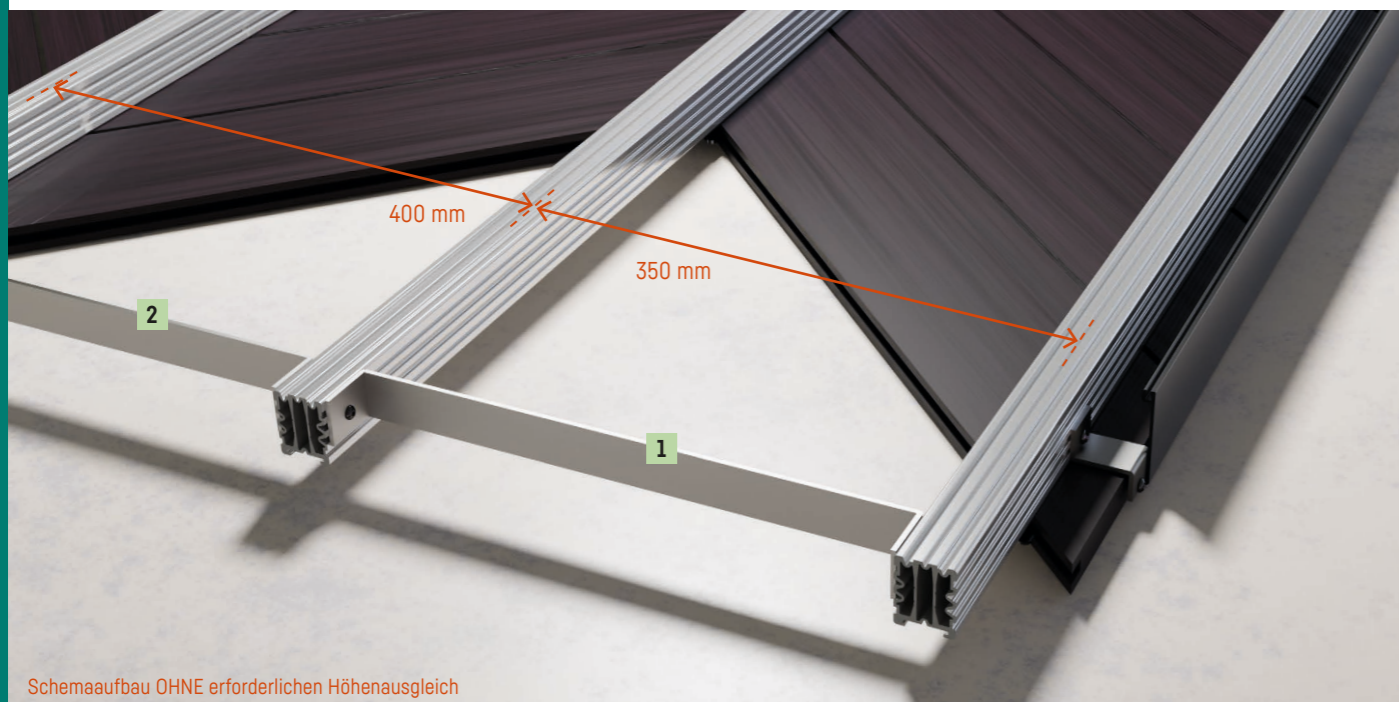
Die DuraBeam Unterkonstruktionsprofile eignen sich auch für die Verlegung von MOSO® Dielen im „FISCHGRÄT“-Muster:



Hochfeste Aluminiumprofile für universelle, langlebige Anwendungen im Terrassenbau. Vielseitige Kombinierbarkeit der einzelnen Profilreihen auch in der gesonderten Anordnung mit Spezial-Halteklammern „CHEVRON“ für eine uneingeschränkte Bohlenverlegung im Fischgrätmuster.



Schemaaufbau OHNE erforderlichen Höhenausgleich



Schemaaufbau OHNE erforderlichen Höhenausgleich



Bildnachweis: MOSO® / Tarik Hart



Bildnachweis: MOSO® / Tarik Hart

Verzinkte Ausführung inkl. verzinkten Schrauben

Verzinkte und V2A-Ausführung unterscheiden sich nur in der Materialbeschaffenheit - sämtliche Maße der jeweiligen Artikel sind identisch!



V2A Ausf. auf Anfrage

1 ZU 350 mm Abstandshalter



VE = 10 St. (Art.-Nr. 375 35010)

PG II

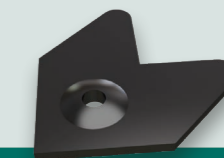
2 ZU 400 mm Abstandshalter



VE = 10 St. (Art.-Nr. 375 40010)

PG II

3 DuraClip MittelClip für CHEVRON Fischgrät-Verlegung, verzinkte Ausführung inkl. verzinkter Schrauben, inkl. SIT Bit 20x40



VE = 100 St. (Art.-Nr. 375 18100)

PG II

4 DuraClip RandClip für CHEVRON Fischgrät-Verlegung verzinkte Ausführung inkl. verzinkter Schrauben



VE = 100 St. (Art.-Nr. 375 18200)

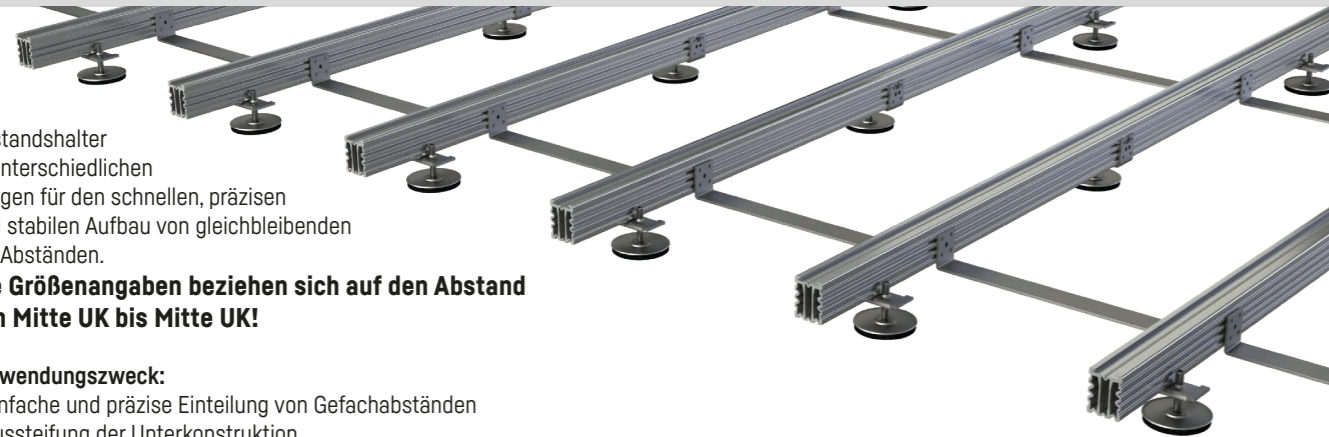
PG II

Abstandshalter

Abstandshalter in unterschiedlichen Längen für den schnellen und stabilen Aufbau von gleichbleibenden UK-Abständen.

Die Größenangaben beziehen sich auf den Abstand von Mitte UK bis Mitte UK!

- Verwendungszweck:**
- Einfache und präzise Einteilung von Gefachabständen
 - Aussteifung der Unterkonstruktion
 - Aufnahme von Balastelementen



DuraLink Verbindungsteile und Zubehör

Verzinkte Ausführung inkl. verzinkten Schrauben
 Verzinkte und V2A-Ausführung unterscheiden sich nur in der Materialbeschaffenheit - sämtliche Maße der jeweiligen Artikel sind identisch!



ZU 90 mm Abstandshalter (Noppen innen) für Stirnstoss WPC
 ca. 25 mm Belagsüberstand über UK



VE = 10 St. (Art.-Nr. 37509010) PG II

ZU 140 mm Abstandshalter (Noppen innen) für Stirnstoss Holz
 ca. 50 mm Belagsüberstand über UK



VE = 10 St. (Art.-Nr. 37514010) PG II

ZU 200 mm Abstandshalter (Noppen innen)



VE = 10 St. (Art.-Nr. 37520010) PG II

ZU 250 mm Abstandshalter (Noppen innen)



VE = 10 St. (Art.-Nr. 37525010) PG II

ZU 350 - 615 Vario Abstandshalter
 (stufenlos verstellbar von 350 - 615 mm)



VE = 10 St. (Art.-Nr. 37535061510) PG II

DuraLink Verbindungsteile und Zubehör

Verzinkte Ausführung inkl. verzinkten Schrauben
 Verzinkte und V2A-Ausführung unterscheiden sich nur in der Materialbeschaffenheit - sämtliche Maße der jeweiligen Artikel sind identisch!

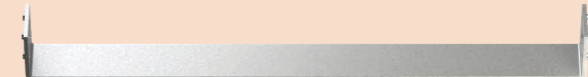


ZU 300 Abstandshalter



VE = 10 St. (Art.-Nr. 37530010) PG II

ZU 350 mm Abstandshalter



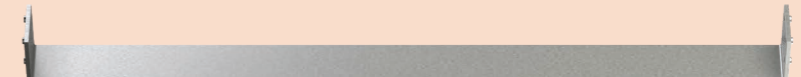
VE = 10 St. (Art.-Nr. 37535010) PG II

ZU 400 mm Abstandshalter



VE = 10 St. (Art.-Nr. 37540010) PG II

ZU 450 mm Abstandshalter



VE = 10 St. (Art.-Nr. 37545010) PG II

ZU 463 mm Abstandshalter

(Passend für die Verlegung von MOSO® Bamboo X-treme®)



VE = 10 St. (Art.-Nr. 37546310) PG II

ZU 500 mm Abstandshalter



VE = 10 St. (Art.-Nr. 37550010) PG II

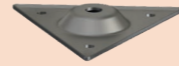
ZU 600 mm Abstandshalter



VE = 10 St. (Art.-Nr. 37560010) PG II

DuraLink Verbindungsteile und Zubehör

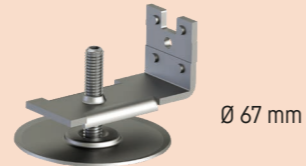
Revisionsstück Flip Edelstahl inkl. VA Schrauben, für das einfache Entnehmen und Einsetzen von Dielen



VE = 30 St. [Art.-Nr. 371 10030]

PG III

Lift Höhenausgleich verzinkt inkl. verz. Schrauben, für einfaches Nivellieren der Unterkonstruktion, Verstellbereich: 7 - 35 mm



VE = 30 St. [Art.-Nr. 375 17030]

PG III

Lift PAD5 Gummi 5 mm REGUPOL® selbstklebend, alukaschiert



VE = 60 St. [Art.-Nr. 621 2060]

PG V

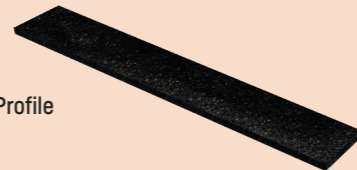
Lift PAD5 Gummi 10 mm REGUPOL® selbstklebend, alukaschiert



VE = 60 St. [Art.-Nr. 621 3060]

PG V

DuraPad MINI
210x30x5 mm, aus Gummigranulat, selbstklebend, passend für DuraBeam 4.0 mini Profile



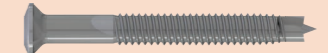
VE = 24 St. [Art.-Nr. 621 4024]

PG V

DuraLink Verbindungsteile und Zubehör


Terrassenschraube 5 x 45 mm

mit Frästaschen, geeignet für DB 3.0 und DB 6.0, Belagstärke max. 25 mm



V2A-Ausführung  VE = 400 St. [Art.-Nr. 620 199545] = [2 x 200 Stück]

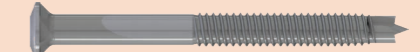
PG V

V4A-Ausführung  VE = 400 St. [Art.-Nr. 620 499545] = [2 x 200 Stück]

PG V


Terrassenschraube 5 x 55 mm

mit Frästaschen, geeignet für DB 6.0, Belagstärke max. 28 mm



V2A-Ausführung  VE = 400 St. [Art.-Nr. 620 199555] = [2 x 200 Stück]

PG V

V4A-Ausführung  VE = 400 St. [Art.-Nr. 620 499555] = [2 x 200 Stück]

PG V

Bohrschablone DuraFit

für die exakte Positionierung eines sauberen Bohrbildes der Terrassenschrauben.
Passend für sämtliche DuraBeam Profile



Set á 2 St., inkl. Spiralbohrer und Bohrtiefenanschlag
Bitte Nutbreite 5 / 6 / 7 / 8 mm und Bohrabstand zur Dielenkante 13+20 / 15+23 / 18+25 mm angeben

PG V

Universal - Verlege- und Fixiergerät JUSTY

für den flexiblen Einsatz zur Vorfixierung von Dielen bei der Dielenmontage



VE = 1 St. [Art.-Nr. 361 2001]

PG VI



■ REIF DuraLift / DuraPad / DuraBase / DuraLift XL

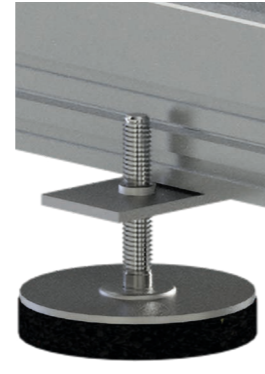
■ REIF DuraLift

DuraLift Höhenausgleich für sämtliche DuraBeam Profile (ausgenommen DuraBeam 4.0 *MINI* und DuraBeam 10.0) mit seitlicher Befestigung, Verstellbereich ab 7 mm; Verstellbereich 35 mm; Auflageteller Ø 67 mm

- Verwendung:**
- Zur einfachen und schnellen Nivellierung der Unterkonstruktion.
 - Höhe bequem von oben einstellbar.
 - Wechselseitige Montage an der UK.
 - Montage von UK zu UK im Halbversatz.



Höhenausgleich von 7 - 35 mm



Belastbar bis 500 kg pro m²

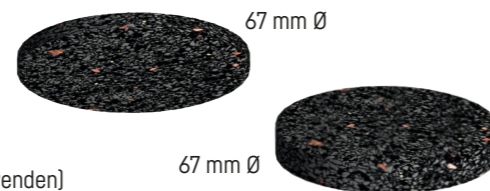


Nachträglich auch von oben verstellbar

■ REIF DuraPad

Gummipads aus REGUPOL®, einseitig selbstklebend, einseitig alukaschiert

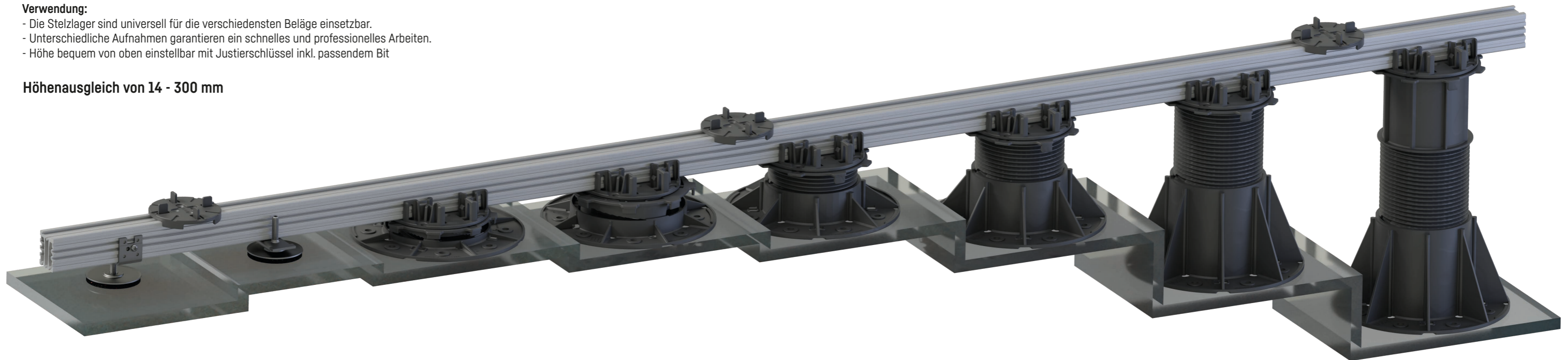
- Verwendung:**
- Zur Schallentkopplung.
 - Erweiterung des Verstellbereiches des DuraLift 2.0 um 5 bzw. 10 mm (max. 2 Pads verwenden)



■ REIF DuraLift XL Stelzlager

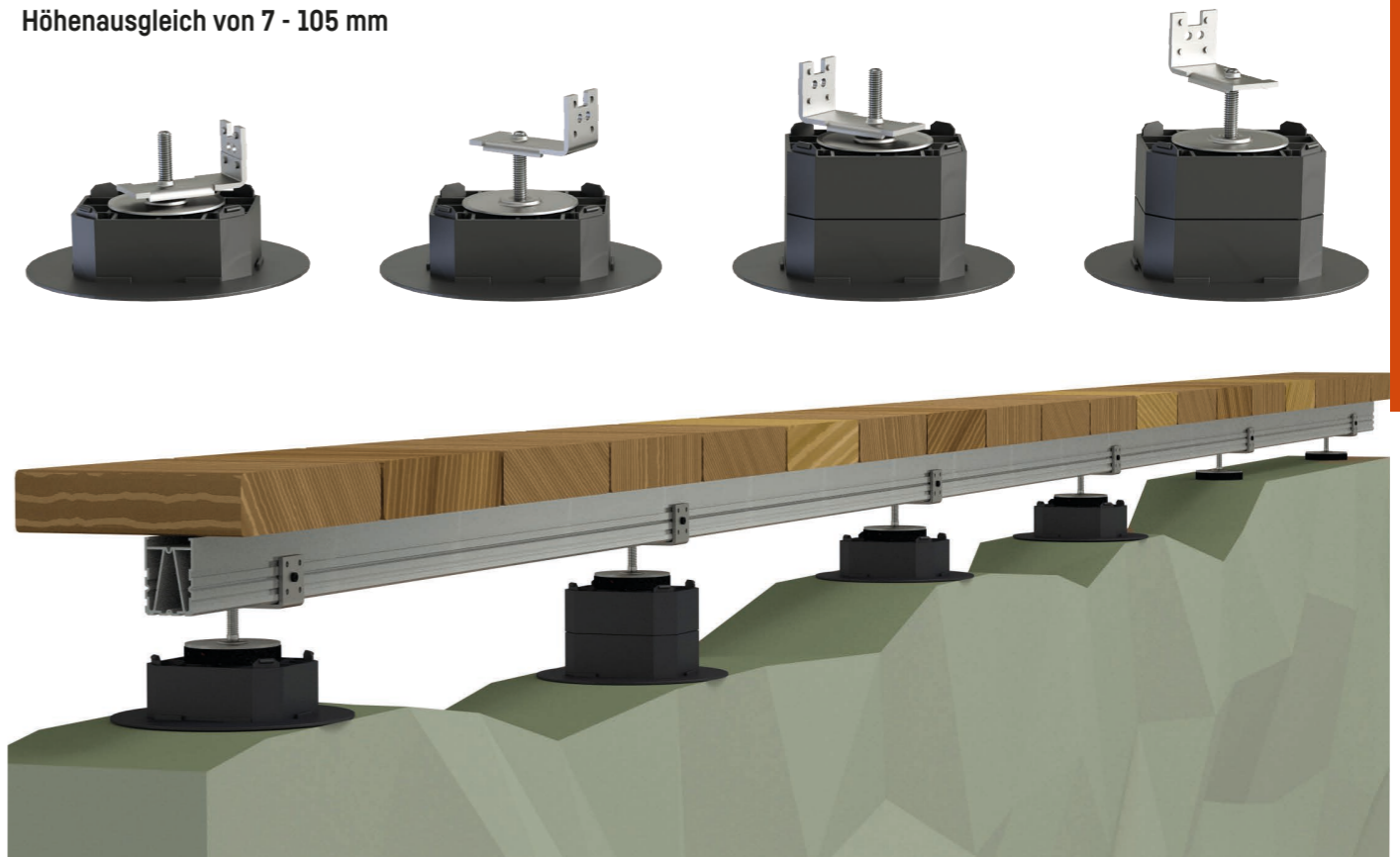
- Verwendung:**
- Die Stelzlager sind universell für die verschiedensten Beläge einsetzbar.
 - Unterschiedliche Aufnahmen garantieren ein schnelles und professionelles Arbeiten.
 - Höhe bequem von oben einstellbar mit Justierschlüssel inkl. passendem Bit

Höhenausgleich von 14 - 300 mm



■ REIF DuraBase

Höhenausgleich von 7 - 105 mm



DuraLift - Lift XL - Base Höhennivellierung

Lift Höhenausgleich verzinkt inkl. verz. Schrauben, für einfaches Nivellieren der Unterkonstruktion, Verstellbereich: 7 - 35 mm

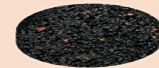


Ø 67 mm

VE = 30 St. (Art.-Nr. 375 17030)

PG III

Lift PAD5 Gummi 5 mm REGUPOL® selbstkl., alukaschiert



Ø 67 mm

VE = 60 St. (Art.-Nr. 621 2060)

PG V

Lift PAD10 Gummi 10 mm REGUPOL® selbstkl., alukaschiert



Ø 67 mm

VE = 60 St. (Art.-Nr. 621 3060)

PG V

DuraBase Scheibe



Ø 160 mm

VE = 150 (Art.-Nr. 629 000 0160)

PG V

DuraBase Klotz 100 x 80 x 35 mm, stapelbar (max. 2 Klötze)



VE = 150 (Art.-Nr. 629 100 8035)

PG V

DuraLift XL Stelzlager, K1 höhenverstellbar 14-24 mm



Ø 200 mm

VE = 168 (Art.-Nr. 629014024168)

PG VII

DuraLift XL Stelzlager, K2 höhenverstellbar 24-43 mm



Ø 200 mm

VE = 100 (Art.-Nr. 629024043110)

PG VII

DuraLift XL Stelzlager, K3 höhenverstellbar 43-71 mm



Ø 200 mm

VE = 60 (Art.-Nr. 629043071060)

PG VII

DuraLift XL - Höhennivellierung

DuraLift XL Stelzlager, K4 höhenverstellbar 68-119 mm



Ø 200 mm

VE = 40 (Art.-Nr. 629068119040)

PG VII

DuraLift XL Stelzlager, K5 höhenverstellbar 115-210 mm



Ø 200 mm

VE = 20 (Art.-Nr. 629115210020)

PG VII

DuraLift XL Stelzlager, K6 höhenverstellbar 205-300 mm



Ø 200 mm

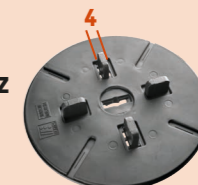
VE = 12 (Art.-Nr. 629205300012)

PG VII

Fugenkreuz 3 mm inkl. Gummiauflage zur direkten Aufnahme auf DuraLift XL Stelzlager - klickbar -



Fugenkreuz 4 mm



3 mm VE = 400 (Art.-Nr. 629003012400) = [10 x 40 Stück]

4 mm VE = 400 (Art.-Nr. 629004012400) = [10 x 40 Stück]

PG VII

Fugenkreuzaufnahme

Zur Aufnahme auf DuraBeam-Profilen, 5 mm stark, inkl. Gummiauflage.

Hinweis:

Bei Verwendung des S-Winkels für den Randabschluss ist die Stärke von 5 mm zu beachten! Optional mit Schrauben Nr. 620 199 100 von Seite 30 zu verschrauben.



3 mm VE = 260 (Art.-Nr. 629003260) = [10 x 26 Stück]

4 mm VE = 260 (Art.-Nr. 629004260) = [10 x 26 Stück]

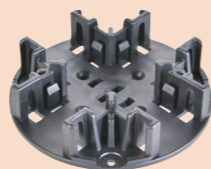
6 mm VE = 260 (Art.-Nr. 629006260) = [10 x 26 Stück]

8 mm VE = 260 (Art.-Nr. 629008260) = [10 x 26 Stück]

PG VII

DuraLift XL Höhennivellierung Zubehör

Klick-Adapter zur einfachen Klick-Verbindung sämtlicher DuraBeam Profile auf den DuraLift XL Stelzlagern



VE = 60 (Art.-Nr. 629005060) = [3 x 20 Stück]

PG VII

Blehschrauben Panhead 4,8 x 19 mm für die optimale Fixierung der Profile auf dem Klick-Adapter



VE = 1 (Art.-Nr. 620199800) = [1 x 100 Stück]

PG V

Neigungsausgleich selbstnivellierend, 0-5%



VE = 432 (Art.-Nr. 62900005432) = [24 x 18 Stück]

PG VII

Trägerbalkenaufnahme 35-50 mm / 50-80 mm zur Aufnahme von unterschiedlichen Unterkonstruktionsquerschnitten



VE = 236 (Art.-Nr. 629035080236)

PG VII

Adapter 10 mm zur Höhererweiterung der DuraLift XL Stelzlager



Ø 200 mm

VE = 150 (Art.-Nr. 629010000150) = [15 x 10 Stück]

PG VII

DuraLift XL Pad aus PU gebundenem Gummigranulat; 250x250x6 mm



VE = 10 (Art.-Nr. 621 5010)

PG V

Verstellschlüssel-Satz 3 mm mit Bit-Einsatz verwendbar ab K2



VE = 1 (Art.-Nr. 629003CNS)

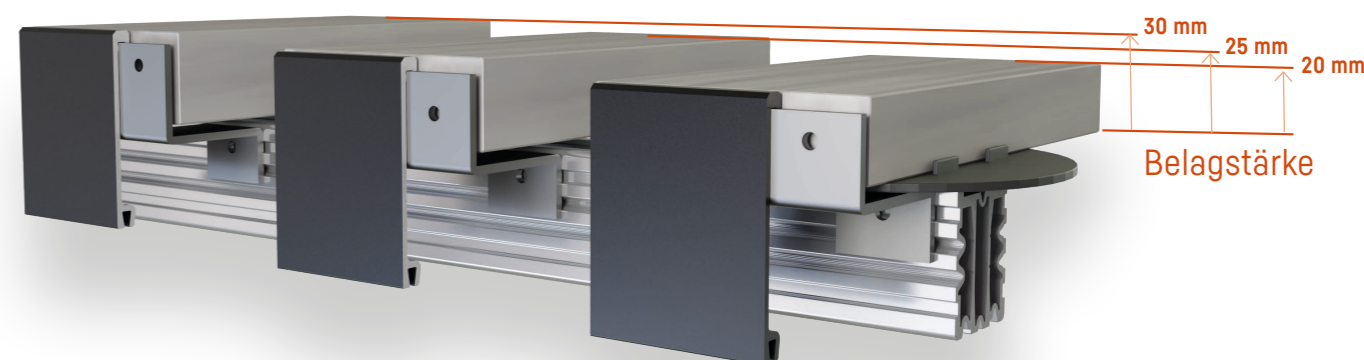
Ersatz-Bit-Einsatz 3 mm verwendbar ab K2 VE = 1 (Art.-Nr. 629003BIT)

PG VII

PG VII

S-Winkel

inkl. verz. Schrauben, Fixierschraube und Inbusschlüssel. Zur Befestigung der Systemblenden an der Unterkonstruktion
Verwendung: Zur passgenauen Montage der Systemblenden



Bei Bestellung bitte folgendes beachten:
Die Höhe der S-Winkel ist bis Oberkante der Systemblende ausgelegt. Die Belagstärke + evtl. die Höhe des Fugenkreuzes (5 mm) muss immer berücksichtigt werden!

Berechnungsbeispiel:
 Profil „DuraBeam 6.0“ + Fugenkreuz (Aufbauhöhe 5 mm)
 + Fliesen in Belagstärke 20 mm
 = **S-Winkel** 25 mm
 [Art.Nr. 375 63425]

S-Winkel

VE = 30 St. (Art.-Nr. 375 63420),
DB 3.0 & 6.0, Höhe 20 mm

PG II

VE = 30 St. (Art.-Nr. 375 63425),
DB 3.0 & 6.0, Höhe 25 mm

PG II

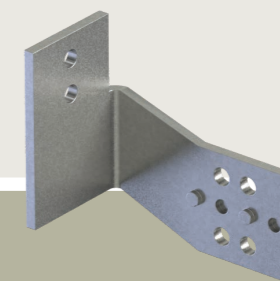
VE = 30 St. (Art.-Nr. 375 63430),
DB 3.0 & 6.0, Höhe 30 mm

PG II

Hinweis: Bei Verwendung des Profils **DuraBeam 6.0** muß die korrekte Position der Noppen beachtet werden!

L-Winkel Randabschlußwinkel für die Stirnseite der Profile, V2A Ausführung, inkl. verzinkter Schrauben.

Hinweis: Bitte geben Sie bei der Bestellung die benötigte Belagstärke an. (Siehe oben aufgeführtes Berechnungsbeispiel bei den S-Winkel)



VE = 20 St. (Art.-Nr. 375 26520)

PG II

Systemblenden

Seitliche Verblendung der Terrassen in verschiedenen Höhen und Oberflächen, zusätzlich als Stellblende beim Stufenbau verwendbar

Randabschlussblende

70 mm hoch,
Farbe: Aluminium
natur eloxiert,
3m lang



VE = 1 St. [Art.-Nr. 620 07030]

PG I

Randabschlussblende

70 mm hoch,
Farbe: Anthrazit
RAL 7016, Feinstruktur matt,
3m lang



VE = 1 St. [Art.-Nr. 620 07031]

PG I

200 mm hoch,
Farbe: Aluminium
natur eloxiert,
3m lang



VE = 1 St. [Art.-Nr. 620 20030]

PG I

200 mm hoch,
Farbe: Anthrazit
RAL 7016, Feinstruktur matt,
3m lang

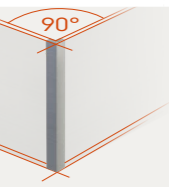


VE = 1 St. [Art.-Nr. 620 20031]

PG I

Eck-/Längsverbinder für Randabschlussblende

Eck-
verbinder
200 mm, 90°,
für Randabschlussblenden,
Farbe: Aluminium natur eloxiert



Durch Kürzen
auch für
die **Rand-
abschluß-
blenden
70 mm
einsetzbar!**

VE = 1 St. [Art.-Nr. 620 200090]

PG I

Eck-/Längsverbinder für Randabschlussblende

Eck-
verbinder
200 mm, 90°,
für Randabschlussblenden,
Farbe: Anthrazit RAL 7016,
Feinstruktur matt

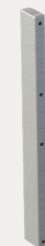


Durch Kürzen
auch für
die **Rand-
abschluß-
blenden
70 mm
einsetzbar!**

VE = 1 St. [Art.-Nr. 620 200091]

PG I

Längs-
verbinder
200 mm, 180°,
für Randabschlussblenden,
Farbe: Aluminium natur eloxiert



Durch Kürzen
auch für
die **Rand-
abschluß-
blenden
70 mm
einsetzbar!**

VE = 1 St. [Art.-Nr. 620 200180]

PG I

Längs-
verbinder
200 mm, 180°,
für Randabschlussblenden,
Farbe: Anthrazit RAL 7016,
Feinstruktur matt



Durch Kürzen
auch für
die **Rand-
abschluß-
blenden
70 mm
einsetzbar!**

VE = 1 St. [Art.-Nr. 620 200181]

PG I

DuraStone Verbindungsteile und Zubehör

Winkelverbinder mit fest vorgegebenen Winkel, beidseitig 45°
Verwendungszweck: Aussteifung der Unterkonstruktion u. a. beim Einsatz von DuraLift XL inkl. Klickadapter beim Rahmenbau
DuraFix Z 45/45 Winkelverbinder beidseitig 45°
inkl. verzinkter Schrauben



VE = 30 St. [Art.-Nr. 375 454530]

PG II

Winkelverbinder mit einem fest vorgegebenen Winkel von 90° und einem winkelvariablen Endteil.
Verwendungszweck: Möglichkeit der Aussteifung eines spitzen Winkels bei unterschiedlichen Abschrägung in der UK. Der erforderliche Winkel ist einfach auf der Baustelle händisch, ohne Einsatz von Zusatzwerkzeugen herzustellen

DuraFix Z 90-Vario
inkl. verzinkter Schrauben



VE = 30 St. [Art.-Nr. 375 39030]

PG II

Die Entwässerungsrinne ist für alle gängigen Verlegehölzer verwendbar. Es handelt sich hier um eine **einteilige** Variante für die direkte Verschraubung auf der Unterkonstruktion der Terrassen.
Die Rinne besticht durch ihr zeitloses aber trotzdem modernes Design. Die Rinne ist aus Aluminium Almg 3 gefertigt.
In den Maßen 2000 x 145 x 20 mm und 2000 x 145 x 25 mm erhältlich.



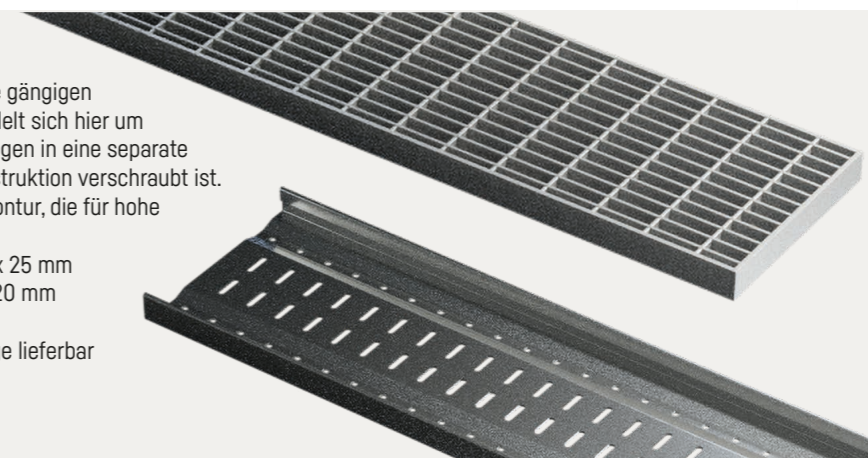
VE = 1 St. [Art.-Nr. 621 2000 14520], 2000 x 145 x 20 mm

PG V

VE = 1 St. [Art.-Nr. 621 2000 14525], 2000 x 145 x 25 mm

PG V

Die Entwässerungsrinne ist für alle gängigen Verlegehölzer verwendbar. Es handelt sich hier um die **zweiteilige** Variante zum Einlegen in eine separate Unterwanne, die mit der Unterkonstruktion verschraubt ist. Die Rinne hat die bewährte Riffelkontur, die für hohe Rutschsicherheit sorgt.
Unterteil, Aluminium, 2000 x 150 x 25 mm
Gitterrost, verzinkt, 1000 x 145 x 20 mm
Maschenweite: 30/10 mm
Weitere Gitterroste sind auf Anfrage lieferbar



VE = 1 St. [Art.-Nr. 621 2000 15025], Unterteil

PG V

VE = 1 St. [Art.-Nr. 621 1000 14520], Gitterrost

PG V

ZUBEHÖR & SONDERBESCHLÄGE

REIF ■ DuraLink® Verbindungsteile und Zubehör

DuraFix Längsverbinder Z 180 17/34

Verwendungszweck: Zur oberseitig bündigen Längsverbinding von DuraBeam Profil 4.0 „MINI“ und DuraBeam 3.0 bzw. DuraBeam 6.0 Einsatz erfolgt immer paarweise



VE = 15 Paar (Art.-Nr. 375 18015) (Preis/Paar), verzinkte Ausführung

PG II

DuraFix Winkelverbinder Z 90 17/34

Verwendungszweck: Zur oberseitig bündigen Längsverbinding von DuraBeam Profil 4.0 „MINI“ und DuraBeam 3.0 bzw. DuraBeam 6.0 Einsatz erfolgt immer paarweise



VE = 15 Paar (Art.-Nr. 375 19015) (Preis/Paar), verzinkte Ausführung

PG II

Bohrschablone DuraFit

für die exakte Positionierung eines sauberen Bohrbildes der Terrassenschrauben. Passend für sämtliche DuraBeam Profile



Set á 2 St., inkl. Spiralbohrer und Bohrtiefenanschlag. Bitte Nutbreite 5 / 6 / 7 / 8 mm und Bohrabstand zur Dielenkante 13+20 / 15+23 / 18+25 mm angeben

PG II

V2A Scharnierbügel

inkl. Anschlag, Öffnungswinkel 100°, Einbautiefe 176 mm, Einsatz erfolgt immer paarweise (rechte/linke Ausführung)!



VE = 1 Paar (Art.-Nr. 375 27015), (Preis/Paar), Mat. 1.4301

PG V

V2A Scharnierbügel in verstärkter Ausführung

für größere und schwere Einbauelemente, keine seitliche Verwindung, inkl. Anschlag, Öffnungswinkel 100°, Einbautiefe 176 mm, Einsatz erfolgt immer paarweise (rechte/linke Ausführung)!

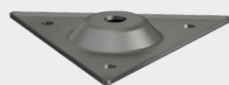


VE = 1 Paar (Art.-Nr. 375 27015V), (Preis/Paar), Mat. 1.4301

PG V

REIF ■ DuraLink® Verbindungsteile und Zubehör

Revisionsstück Flip Edelstahl inkl. VA Schrauben, für das einfache Entnehmen und Einsetzen



VE = 30 St. (Art.-Nr. 371 10030)

PG III

ZUBEHÖR & SONDERBESCHLÄGE

REIF ■ DuraLink® Verbindungsteile und Zubehör

Verlegewerkzeug HARDY

Für die Fixierung sowie das Einpressen von EVO und UNI Bohlenklammern. Presskraft bis 1200 kg



VE = 1 St. (Art.-Nr. 361 1001)

PG VI

Universal – Verlege- und Fixiergerät JUSTY

für den flexiblen Einsatz zur Vorfixierung von Dielen



VE = 1 St. (Art.-Nr. 361 2001)

PG VI

Einschlagklotz für EVO-Klammern

Zum Einschlagen von EVO-Bohlenklammern in ungenutzte Bohlen. Passend für sämtliche DuraBeam Profile



VE = 2 St. (Art.-Nr. 361 3001)

PG VI

REIF ■ DuraLink® und REIF ■ DuraLink® MINI -Ersatzschrauben

Senkkopf-Schraube, 4,8 x 19 mm, Stahl gehärtet, Antrieb SIT®20, für die Montage von DuraBeam Fugenkreuzen



VE = 100 St. (Art.-Nr. 620 199 100)

PG V

Flachkopf-Schraube, 4,8 x 38 mm, Stahl gehärtet, Antrieb SIT®20, Ersatzschrauben für DuraClip Z1 und Z2 inkl. Bit SIT®20



VE = 100 St. (Art.-Nr. 620 199 200)

PG V

Flachkopf-Schraube, 4,8 x 22 mm, Stahl gehärtet, Antrieb Tx 25, für sämtliche DuraFix Verbindungselemente



VE = 100 St. (Art.-Nr. 620 199 300)

PG V

Panhead-Schraube, 4,8 x 19 mm, Stahl gehärtet, Antrieb Tx 25, für die optimale Fixierung der Profile am Klick-Adapter



VE = 100 St. (Art.-Nr. 620 199 800)

PG V

Flachkopf-Schraube, 4,8 x 24 mm, Stahl gehärtet, Antrieb SIT®20, Ersatzschrauben für DuraClip Z1 und Z2 inkl. Bit SIT®20



VE = 100 St. (Art.-Nr. 620 199 200mi)

PG V

Flachkopf-Bohrschraube, 4,8 x 25 mm, VA, Antrieb Tx 25, für sämtliche DuraFix Verbinder



VE = 100 St. (Art.-Nr. 620 299 100)

PG V

Flachkopf-Bohrschraube, 4,8 x 41 mm, VA, Antrieb SIT® 20, Ersatzschrauben für DuraClip A1 und A2



VE = 100 St. (Art.-Nr. 620 299 200)

PG V

Bit, Antrieb SIT® 20, Länge 50 mm mit schlankem Hals



VE = 1 St. (Art.-Nr. 625 101)

PG V

REIF ■ DuraLink®
BEFESTIGUNGSSYSTEME



■ **STANZWERK REIF GMBH**

Ofterdinger Straße 3

72116 Mössingen · Germany

Tel: +49 (0) 74 73 95 13 61 0

www.stanzwerk-reif.de · info@stanzwerk-reif.de